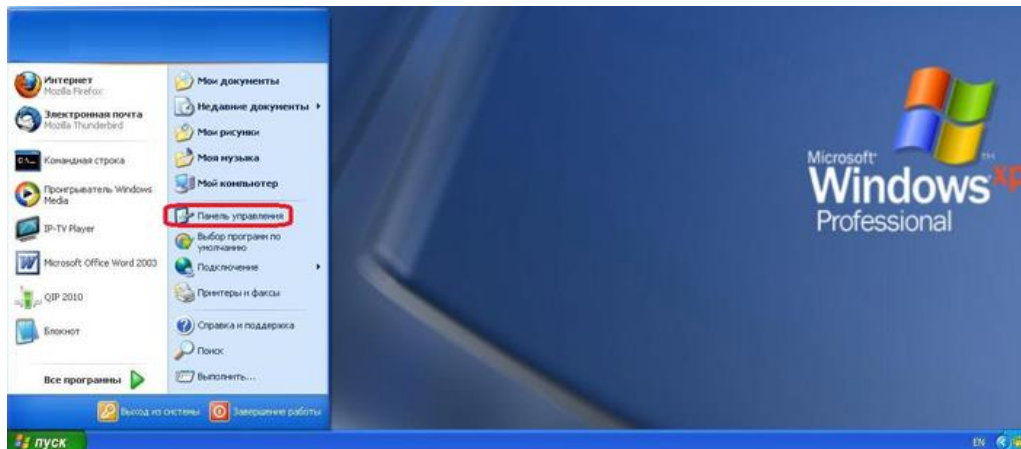
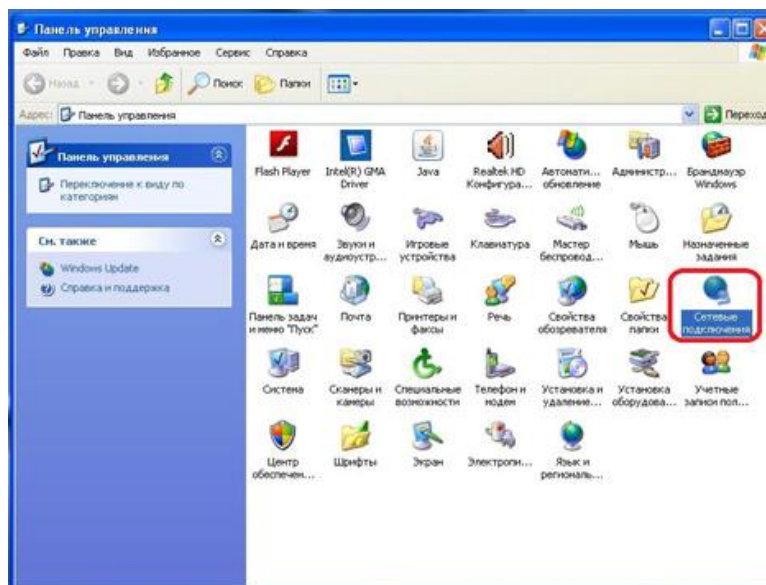


Настройка локального соединения для Windows XP

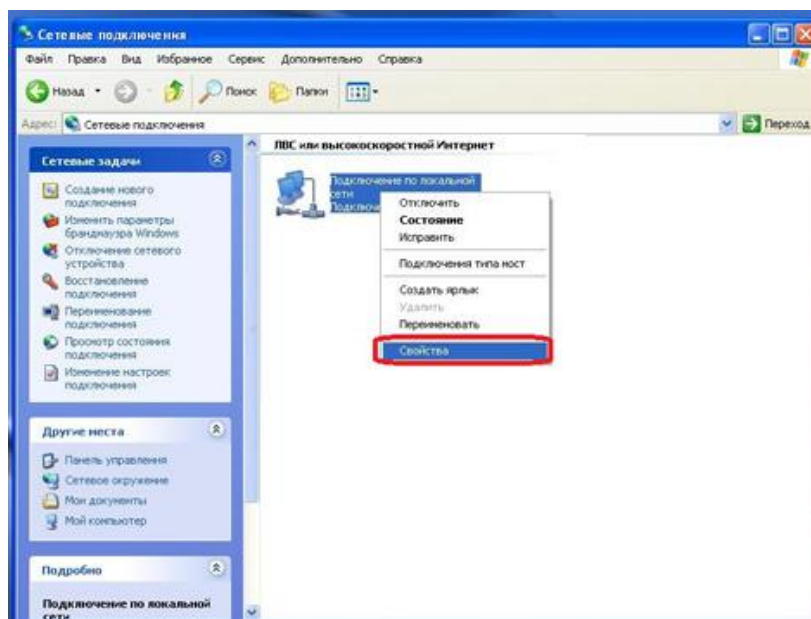
Для настройки соединения откройте «Сетевые подключения». Для этого нажмите **Пуск - Панель управления**.



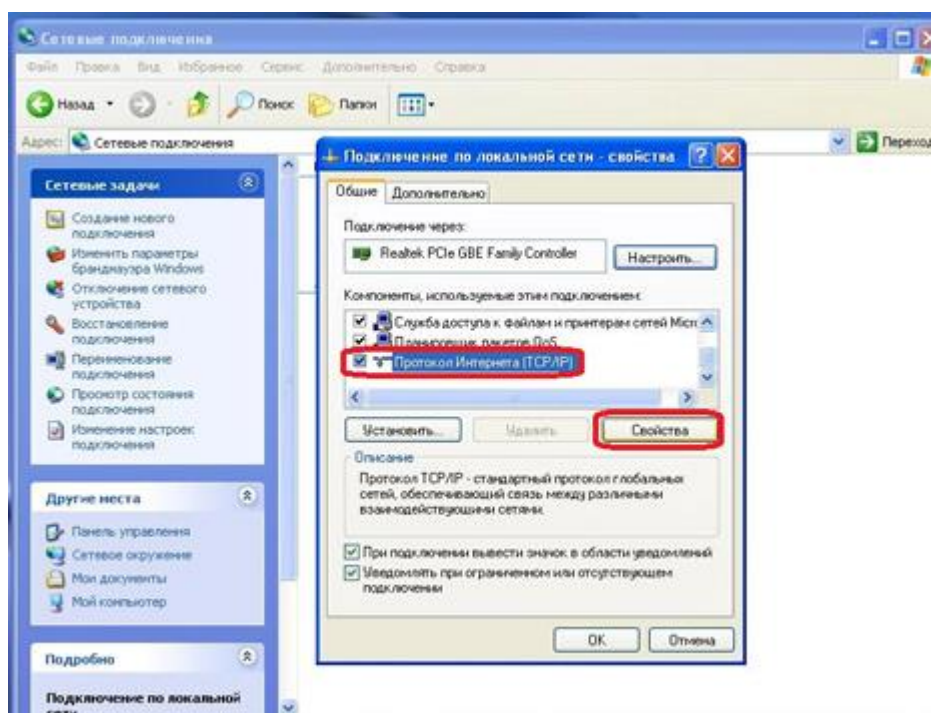
На панели управления выберите «Сетевые подключения»



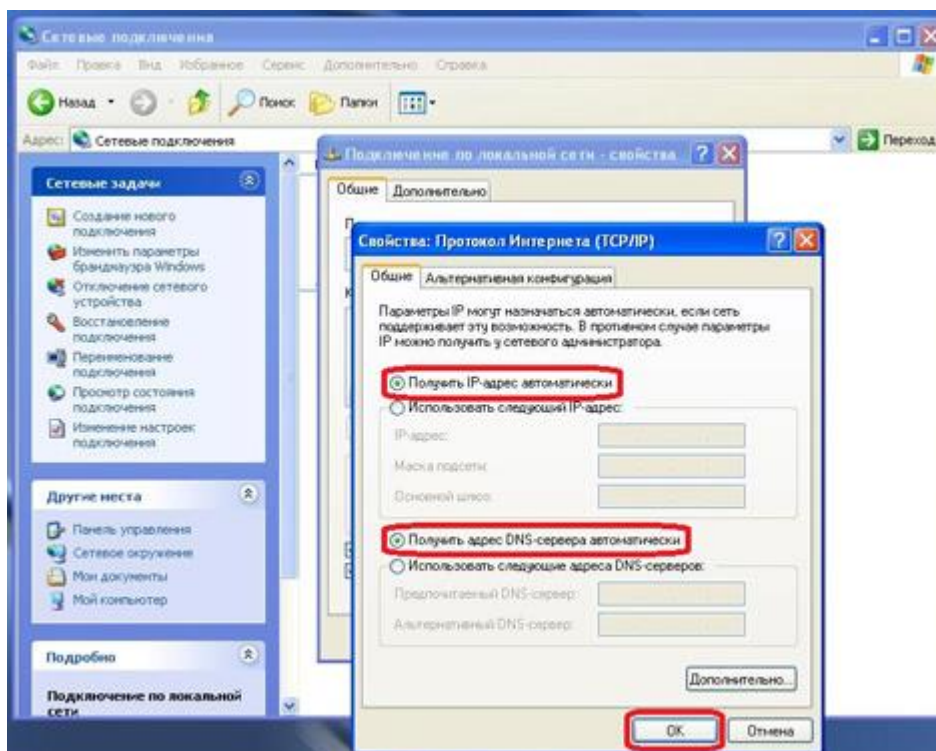
В папке «Сетевые подключения» щелкните правой кнопкой мыши по значку «Подключение по локальной сети» и выберите «Свойства».



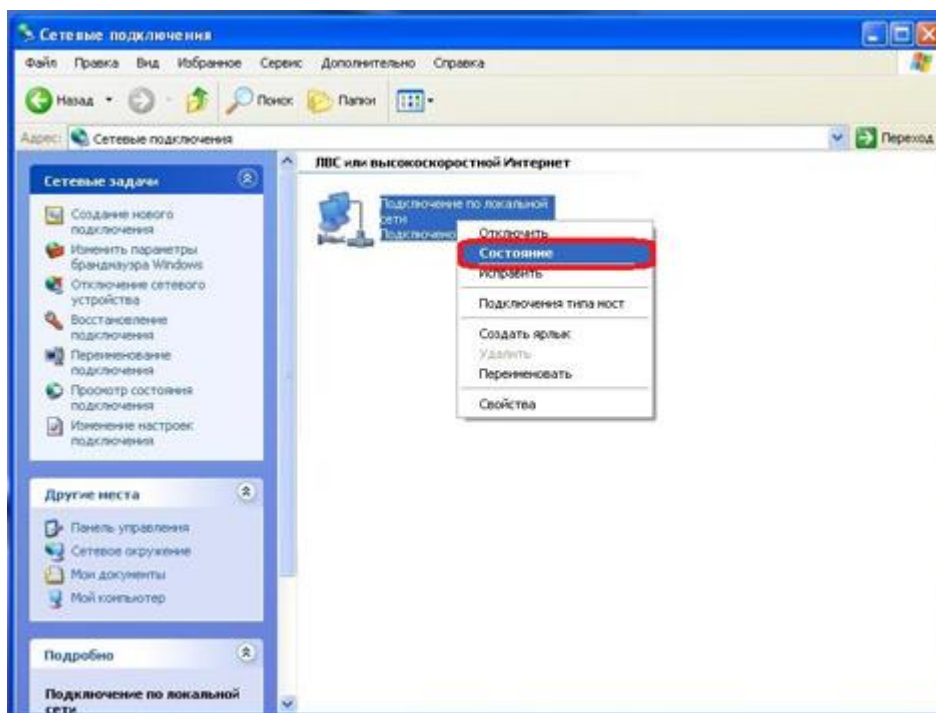
В открывшемся окне «Подключение по локальной сети — свойства» выделите пункт «Протокол интернета (TCP/IP)», затем нажмите кнопку «Свойства».



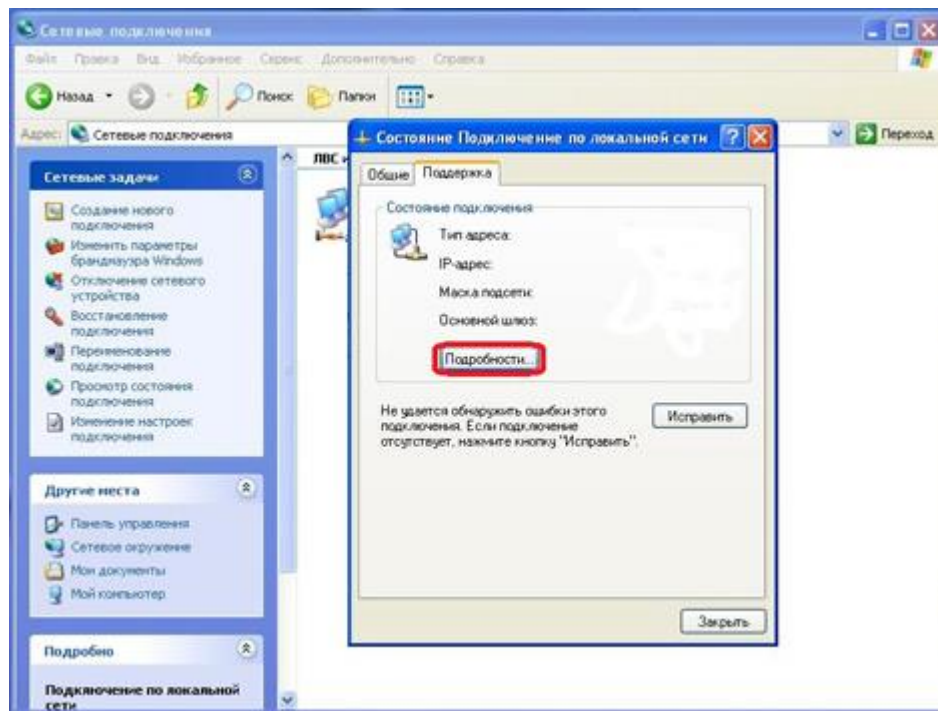
В открывшемся окне «Свойства: протокол интернета (TCP/IP)» поставьте точки «Получить IP-адрес автоматически» и «Получить адрес DNS-сервера автоматически». Затем нажмите «ОК» и в предыдущем окне «Подключение по локальной сети — свойства» тоже нажмите «ОК».



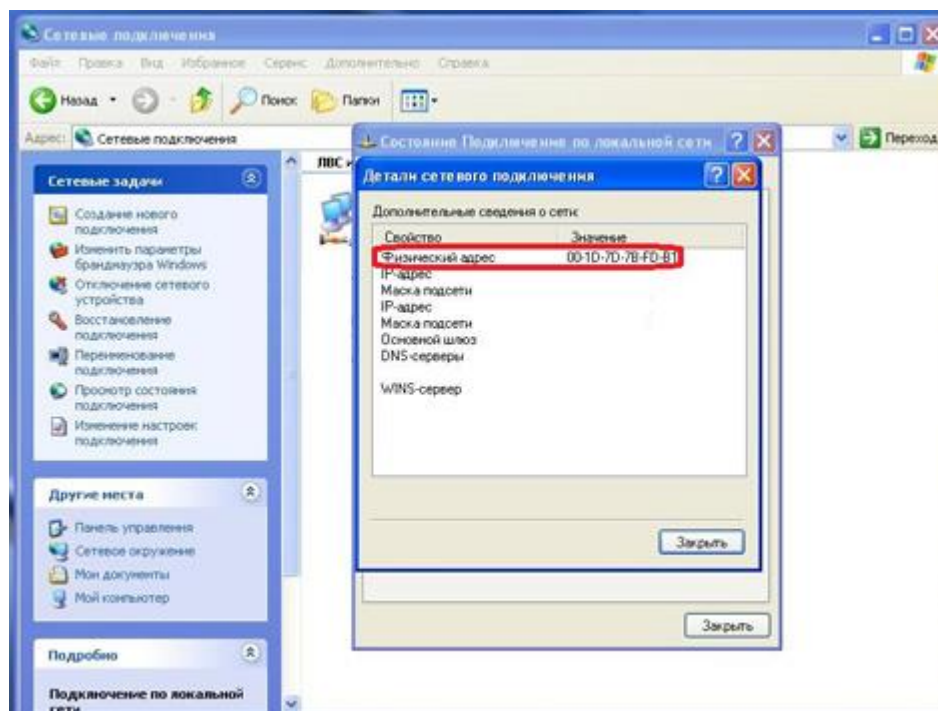
Для того чтобы Ваш компьютер получил доступ к интернету необходимо чтобы MAC адрес устройства был внесен в базу данных. Для этого необходимо авторизоваться с помощью Вашего логина и пароля от личного кабинета на странице <http://login.ti.ru/> либо сообщить его сотрудникам технической поддержки. Чтобы узнать ваш MAC-адрес сетевой карты, необходимо: Щелкнуть правой кнопкой мыши по значку «Подключение по локальной сети» и выбрать «Состояние».



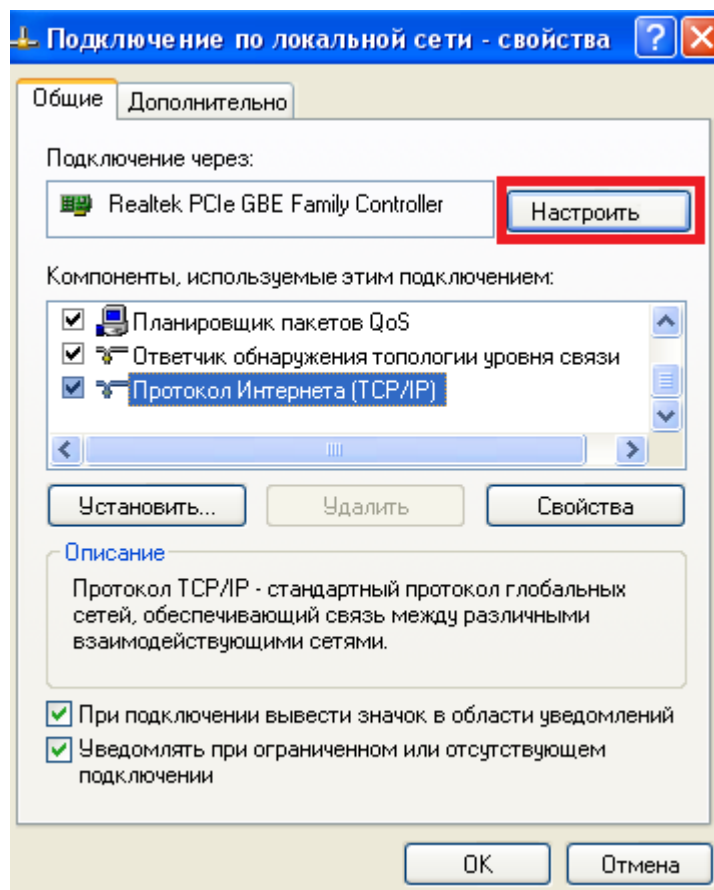
В открывшемся окне «Состояние — Подключение по локальной сети» нажать на вкладку «Поддержка» и затем нажать на кнопку «Подробности»



В открывшемся окне «Сведения о сетевом подключении» найти «Физический адрес».



Чтобы сменить MAC-адрес сетевой карты, необходимо в окне «Свойства» «Подключения по локальной сети» нажать кнопку «Настроить».



Перейдите в закладку «Дополнительно» или «Advanced» и слева выберите в списке вариант «Сетевой адрес» или «Network Address». В поле «Значение» или «Value» введите MAC-адрес, состоящий из 12 символов (латинские буквы и цифры) без пробелов, тире и точек. Необходимый MAC-адрес можно узнать по телефону техподдержки абонентов.

